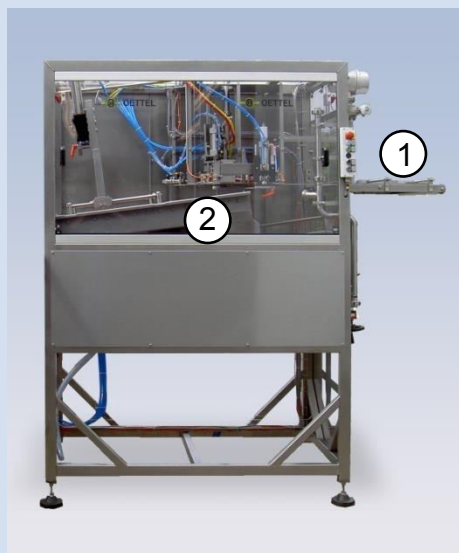


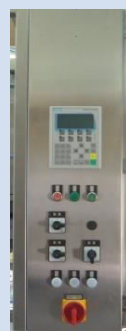
Équipement de base de la remplisseuse A4001-SO



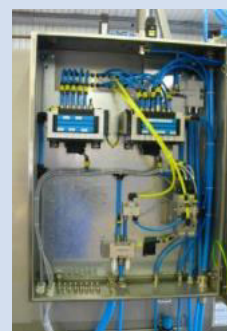
OP7



Armoire électrique



Armoire de commande



Système pneumatique



Unités de réglage



Chambre de remplissage (2)



Séparation des sachets



IDM



Entrée des sachets (1)



Adaptateur CIP

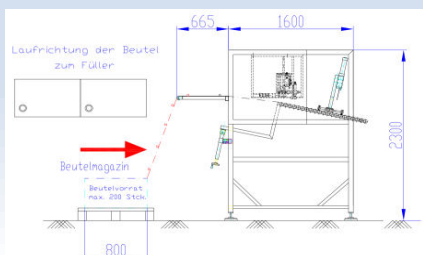
**Performance :**  
3 litres : jusqu'à 720 sachets/heure  
5 litres : jusqu'à 600 sachets/heure  
10 litres : jusqu'à 480 sachets/heure

**Caractéristiques techniques**

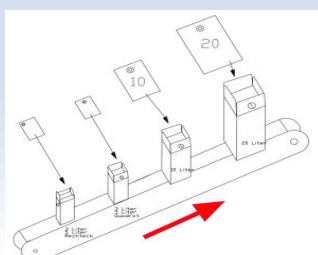
Plage de remplissage : 3 ... 20 litres  
Air comprimé : 6 bars (composants Festo)  
Tension/courant : 400V (50 Hz)/ 25 A  
Tension de commande: 24 V

- Domaine d'application : convient pour presque tous les liquides
- Construction résistante en acier inox
- Équipement de première qualité (Siemens, Festo, SEW)
- Utilisation confortable
- Structure facilitant l'entretien et l'accès
- Programmes présélectionnables (CIP, avance, production, entretien)

- Réglage précis de la machine via les volants à main
- Disponibilité élevée grâce à la fabrication soignée
- Quantités de remplissage préprogrammées sélectionnables via le sélecteur sur la commande
- Télémaintenance via modem
- La machine est conforme à la directive machines 2006/42/CE



Dimensions l/L/h : 2500/1250/2300



Carton à 3, 5, 10 et 20 litres



Systèmes de fermeture standard



Robinet